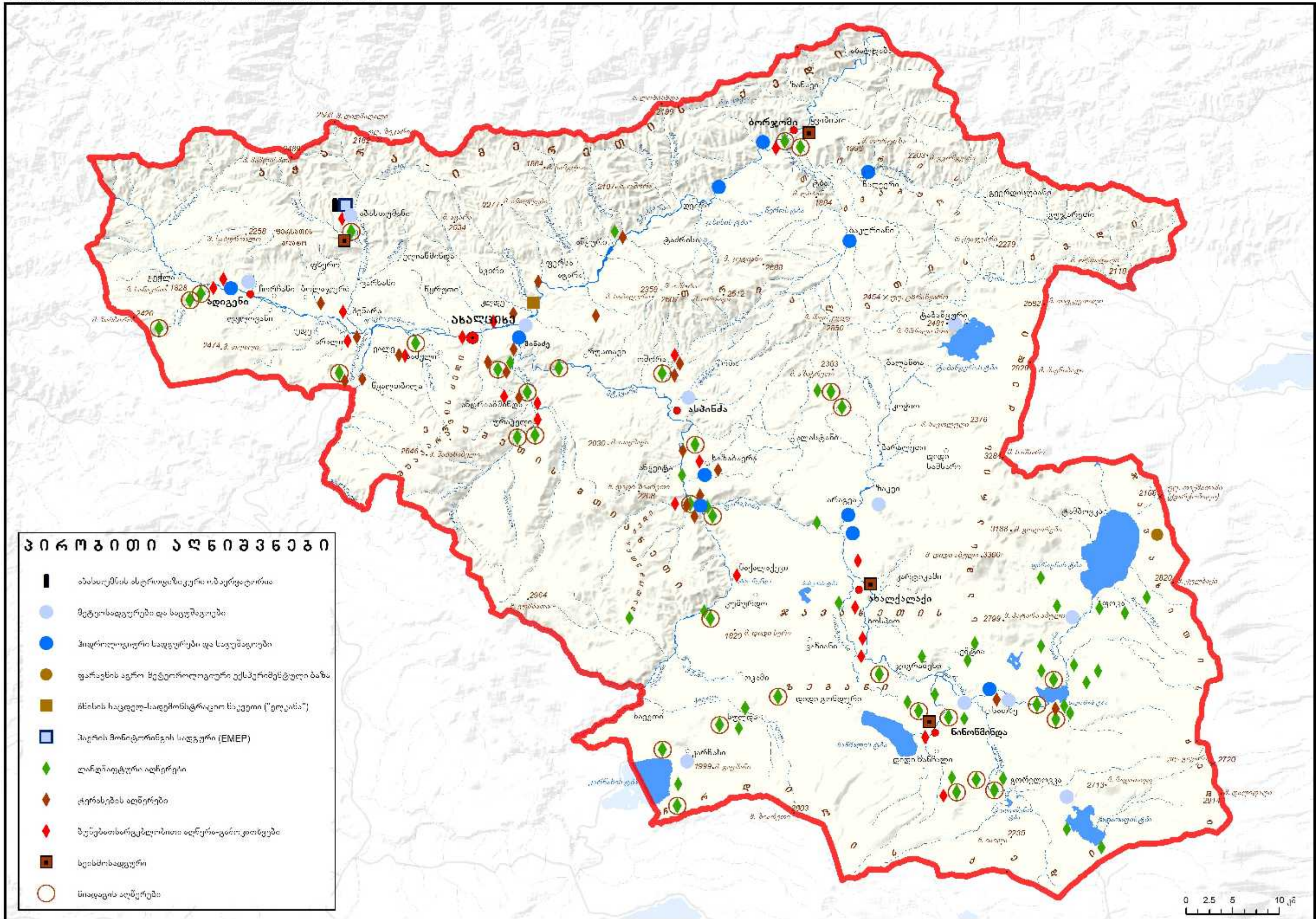


საველე დაკვირვების ობიექტები



პირობითი აღნიშვნები

- აბასთუმანის ისტორიული-კულტურული ძეგლი
- მეტეოროლოგიური და სავაჭარო პუნქტები
- ჰიდროლოგიური სადგურები და სავაჭარო პუნქტები
- ფარავნის აგრო-მეტეოროლოგიური ექსპერიმენტული ბაზა
- მნიშვნელოვანი საცდელ-სადემონსტრაციო საეკო ("ეკოსა")
- პეტრის მონიტორინგის სადგური (EMEP)
- ლანდშაფტური აღწერები
- ტერასების აღწერები
- მუნიციპალიტეტების ადმინისტრაციული ცენტრები
- სეზონური სადგურები
- სიახლოვეს აღნიშვნები

0 2.5 5 10 კმ